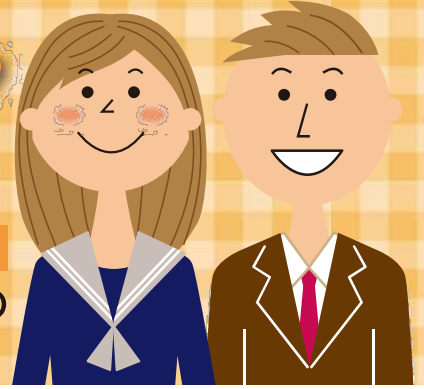


叶えたい夢、応援します!

けんしん
学資ローン

スタディ



SMBCファイナンスサービス保証

就学期間中は限度枠内ならいつでも、何度でもお近くのATMコーナーからご利用できます。(随時返済も可能です)

就学期間終了後、
12年以内で
毎月返済いただけます。

Webで365日、
24時間仮審査
をお申込み
いただけます。



最下限金利 《保証料込》

年 1.80%

カード型変動金利

通常金利
(保証料込) **年 2.40%**

ご融資金額

50万円以上1,000万円以下(10万円単位)

〔短大・専門学校・高等学校・予備校は50万円以上300万円以内〕

お使いみち

入学金、授業料、下宿代及び生活費等就学に関わる費用

担保・連帯保証人

原則不要です。 ※ただし、審査により連帯保証人が必要となる場合がございます。

お取扱い期間 / 令和6年5月31日(金)まで

※上記金利の適用は、令和6年5月31日(金)までに受付し、令和6年6月28日(金)までに実行可能なものに限りです。

ご利用いただける方

- 短大・大学・大学院・予備校・高等学校・専門学校に入学または在学するお子様をお持ちの方で、次の条件を満たす方。
- ・満20歳以上満66歳未満の方、完済時満75歳以下の方
- ・同一勤務先または同一事業に1年以上勤務または営業している方
- ・安定継続した収入がある方
- ・保証会社の保証が得られる方
- ・お子様の人数に制限はございません

ご返済期間・ご返済方法

就学期間中は、随時ご返済できますが、利息は毎月指定口座からご返済いただけます。お子様が就学期間終了後、毎月返済(元利均等返済)に切替えていただき12年以内でご返済いただけます。

必要書類(「写し」と表記してある書類については原本の提示が必要となります)

- ◎本人確認資料
運転免許証写し、パスポート写し等の本人確認書類が必要となります。
- ◎所得確認資料
下記の書類のうち1点必要になります。ただし、ご融資金額100万円以下の場合、所得確認資料は不要です。
勤労者の方「源泉徴収票写し」「所得証明書」「住民税決定通知書」
個人事業主の方「納税証明書(その2)」「確定申告書類写し」「所得証明書(公的機関発行)」
- ◎資金使途証明書
「合格通知書」「入学証明書」「入学手続案内」「在学証明書」のいずれか写し1点。

保証会社

SMBCファイナンスサービス株式会社

お取引内容により通常金利から最大0.60%金利を引下げいたします。

【金利引下げ条件】

▶<子育て支援>引下げ金利

下記項目の①～③に該当される方は、**0.20%**の金利を引下げします。

- ① 就職前のお子様(満24歳以下)が2人以上いる方
- ② 身体障がい者手帳、療育手帳、精神障がい者保健福祉手帳をお持ちのお子様(満24歳以下)を育てている方
- ③ 母子または父子家庭の保護者の方

▶通常引下げ金利

下記項目の①～⑨に該当される方には1項目あたり **0.10%【最大0.40%】**の金利を引下げします。

- ① 出資金10口以上の組合員の方
- ② 給与振込(月5万円以上)をご指定されている方
- ③ 5大公共料金口座振替契約が3種類以上ある方
- ④ クレジットカード決済口座振替契約がある方
- ⑤ 当組合住宅ローンをご利用の方
- ⑥ 当組合各種カードローン、個人ローンをご利用の方
- ⑦ 定期積金契約(世帯契約高48万円以上)がある方
- ⑧ ハッピーパートナー企業「iViバママ子育て応援プラス認定企業」にお勤めの方
- ⑨ 当組合と「役職員に対する職員営業と職域提携企業向けフリーローンに関する覚書」を締結した事業所にお勤めの方

**こども
総合保険が
セットされています。**

(保険料は当組合負担です。)

詳しくは窓口にてご確認ください。

平日 午後3時以降事前予約制 /
個人ローン相談窓口

受付時間 平日午前9時から午後8時まで

受付方法 午後3時以降は予約制とさせていただきますので、ご相談を希望されるお客様は、平日の午前9時から午後5時までに取引希望店へ事前にお電話でのご予約をお願いいたします。

◎詳しくは、取扱店窓口・営業担当にお問い合わせください。

◎店頭で詳しい説明書をご用意しております。

◎ご返済の試算につきましては、最寄りの支店窓口にお尋ねください。

◎ローン契約につきましては、所定の審査があり、ご希望に添えない場合がありますので、ご了承ください。



■ホームページアドレス <https://www.niigata-kenshin.co.jp/>

新潟けんしん

検索

取扱店

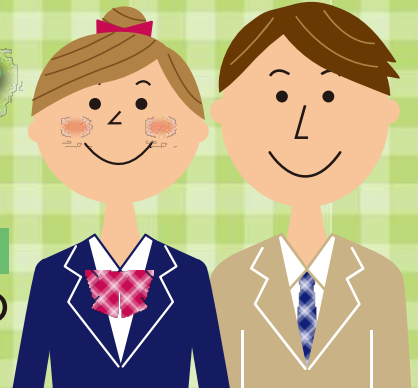
担当

T E L

(令和5年10月1日現在)

けんしん
学資ローン

スタディ



三菱UFJニコス保証

就学期間中は限度枠内ならいつでも、何度でもお近くのATMコーナーからご利用できます。(随時返済も可能です)

就学期間終了後、
最長10年以内で
毎月返済いただけます。

カード型変動金利

通常金利 (保証料込) 年 **2.40%**

最下限金利 《保証料込》

年 **1.80%**

ご融資金額

100万円以上500万円以下(10万円単位)

[短大・専門学校・予備校は100万円以上300万円以内]

お使いみち

入学金、授業料、下宿代及び生活費等就学に関わる費用

担保・連帯保証人

原則不要です。*ただし、審査により連帯保証人が必要となる場合がございます。

お取扱い期間 / 令和6年5月31日(金)まで ※上記金利の適用は、令和6年5月31日(金)までに受付し、令和6年6月28日(金)までに実行可能なものに限ります。

ご利用いただける方

短大・大学・大学院・予備校・専門学校に入学または在学するお子様をお持ちの方で、次の条件を満たす方。

- ・満20歳以上満66歳未満の方
- ・保証会社の保証が得られる方
- ・お子様お二人まで申込可(ただし、一世帯500万円以内)

ご返済期間・ご返済方法

就学期間中は、随時ご返済できますが、利息は毎月指定口座からご返済いただけます。お子様が就学期間終了後、毎月返済(元利均等返済)に切替えていただき最長10年以内でご返済いただけます。

必要書類(「写し」と表記してある書類については原本の提示が必要となります)

- ◎本人確認資料
運転免許証写し、パスポート写し等の本人確認書類が必要となります。
- ◎所得確認資料
下記の書類のうち1点必要になります。
「源泉徴収票(写し)」「給与証明書」「納税証明書(写し)」「所得証明書(写し)」「住民税決定通知書(写し)」「公的年金等の源泉徴収票(写し)」
- ◎資金使途証明書
「合格通知書」「合格証明書」「入学許可証」「在学証明書」のいずれか写し。

保証会社

三菱UFJニコス株式会社

お取引内容により通常金利から最大**0.60%**金利を引下げいたします。

【金利引下げ条件】

▶<子育て支援>引下げ金利

下記項目の①~③に該当される方は、**0.20%**の金利を引下げします。

- ① 就職前のお子様(満24歳以下)が2人以上いる方
- ② 身体障がい者手帳、療育手帳、精神障がい者保健福祉手帳をお持ちのお子様(満24歳以下)を育てている方
- ③ 母子または父子家庭の保護者の方

▶通常引下げ金利

下記項目の①~⑨に該当される方には1項目あたり**0.10%**「最大**0.40%**」の金利を引下げします。

- ① 出資金10口以上の組合員の方
- ② 給与振込(月5万円以上)をご指定されている方
- ③ 5大公共料金口座振替契約が3種類以上ある方
- ④ クレジットカード決済口座振替契約がある方
- ⑤ 当組合住宅ローンをご利用の方
- ⑥ 当組合各種カードローン、個人ローンをご利用の方
- ⑦ 定期積金契約(世帯契約高48万円以上)がある方
- ⑧ ハッピーパートナー企業[「パパママ子育て応援プラス認定企業」]にお勤めの方
- ⑨ 当組合と「役職員に対する職員営業と職域提携企業向けフリーローンに関する覚書」を締結した事業所にお勤めの方

子ども
総合保険が
セットされています。

(保険料は当組合負担です。)
詳しくは窓口にてご確認ください。

平日

午後3時以降事前予約制 /
個人ローン相談窓口

受付時間 平日午前9時から午後8時まで

受付方法 午後3時以降は予約制とさせていただきますので、ご相談を希望されるお客様は、平日の午前9時から午後5時までにお取引希望店へ事前にお電話でのご予約をお願いいたします。

◎詳しくは、取扱店窓口・営業担当にお問い合わせください。

◎店頭で詳しい説明書をご用意しております。

◎ご返済の試算につきましては、最寄りの支店窓口にお尋ねください。

◎ローン契約につきましては、所定の審査があり、ご希望に添えない場合がありますので、ご了承ください。



■ホームページアドレス <https://www.niigata-kenshin.co.jp/>

新潟けんしん

検索

取扱店

担当

T E L