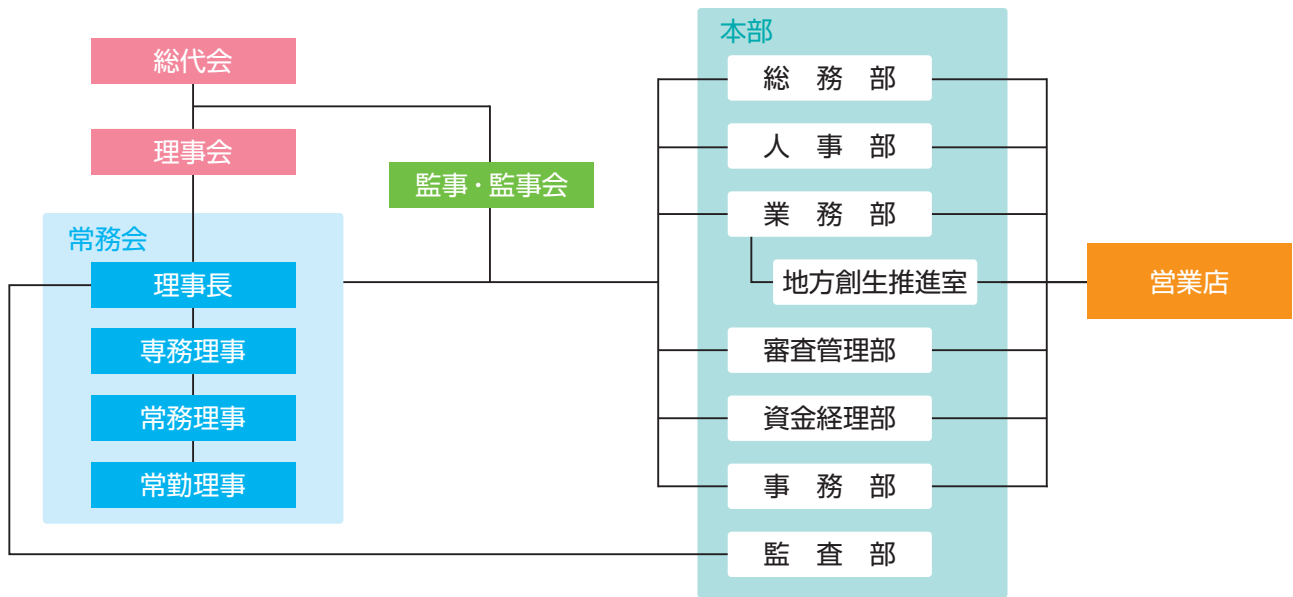


組織図



役員 (令和6年7月1日現在)

理 事 長	あか がわ しん いち	赤 川 新 一	
常 務 理 事	しぶ や ひで お	澁 谷 秀 夫	
常 務 理 事	なが しま やす ゆき	長 嶋 康 行	
理 事 資 金 経 理 部 長	なか むら まさ ゆき	中 村 雅 幸	
理 事	吉田支店長兼務吉田東支店長 兼務吉田北支店長	あら き しん いち	荒 木 真 一
理 事	業務部長兼務 地方創生推進室長	つる まき ひろ ゆき	弦 巻 博 之
理 事	本店営業部長 兼務東堀支店長	た だ りょう こ	多 田 涼 子
理 事		せき ぐち けん	関 口 研
理 事		おお た ひとし	太 田 等
理 事		わた なべ やす たか	渡 邊 泰 崇
常 勤 監 事	ひろ かわ つとむ	広 川 努	
監 事	よね やま かず し	米 山 一 史	
監 (員 外 監 事)	の もと なお き	野 本 直 樹	

当組合は、職員出身者以外の理事3名の経営参画により、ガバナンスの向上や組合員の意見の多面的な反映に努めております。

職員数・組合員数

	令和5年3月31日現在	令和6年3月31日現在
職員数	353名	349名
組合員数	76,027名	74,909名
法人	6,468名	6,417名
個人	69,559名	68,492名

職員数は、パート、アルバイトを除く常勤職員数を記載しております。

会計監査人 (令和6年7月1日現在)

EY新日本有限責任監査法人